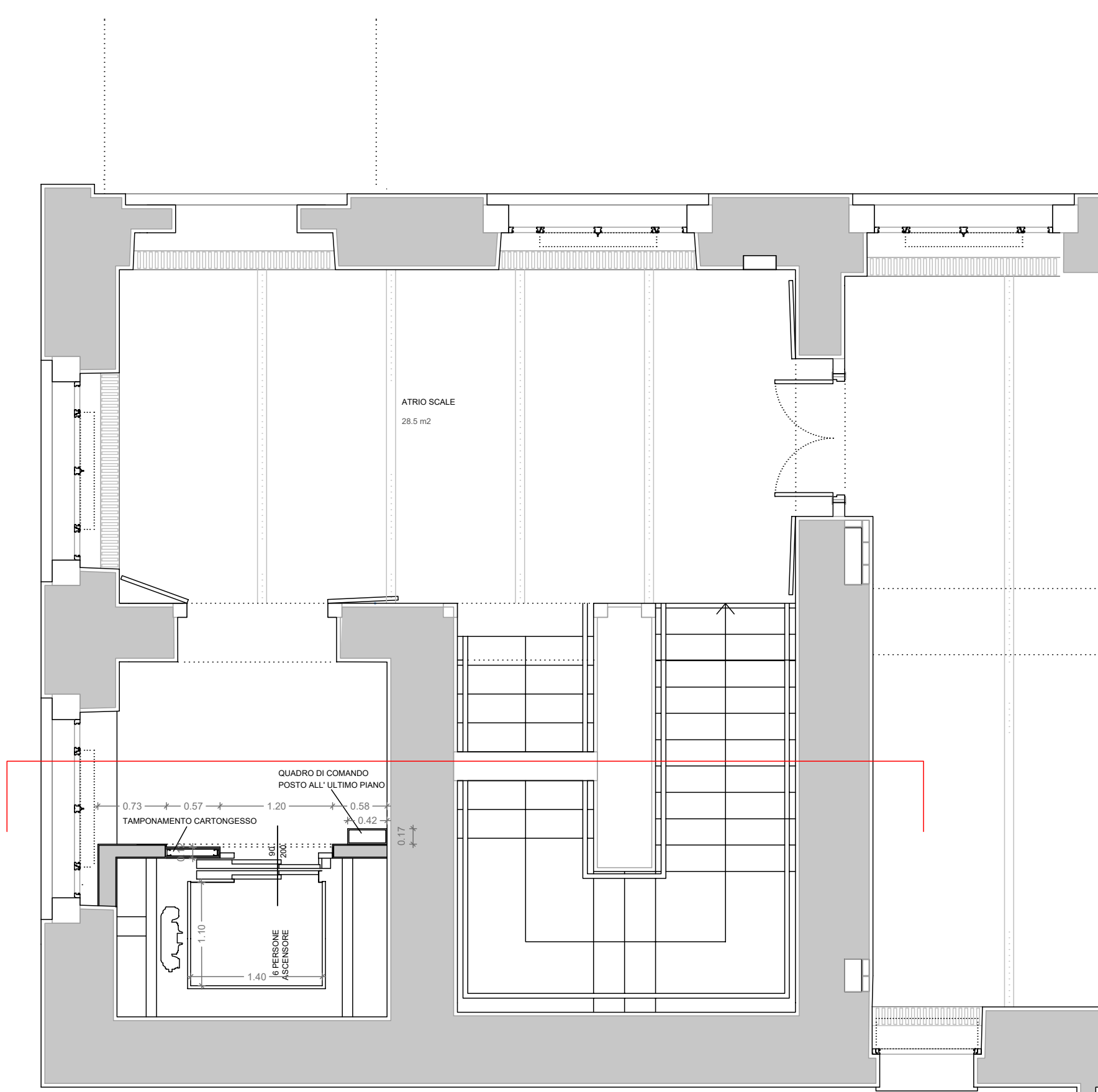
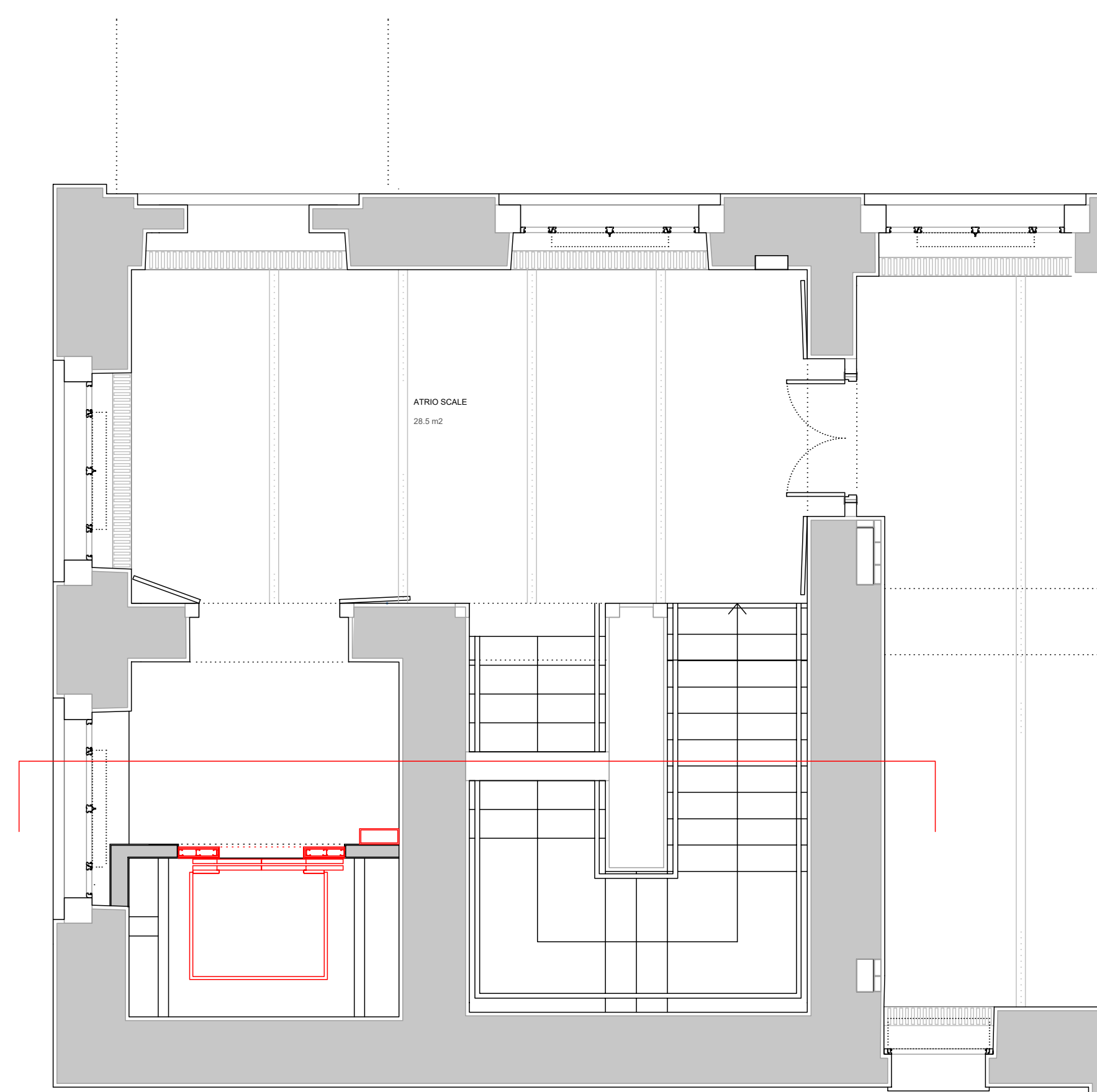


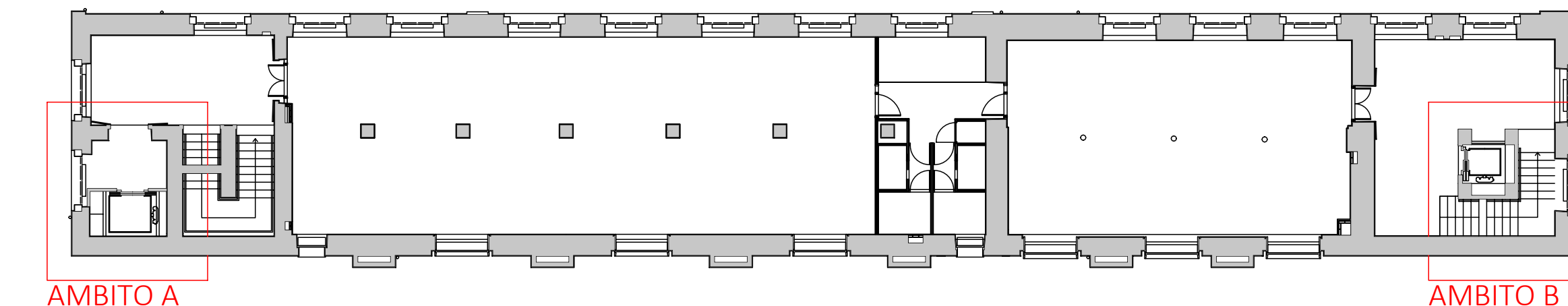
PIANTA TIPO AMBITO A - rilievo - SCALA 1:50
0 1m 2m



PIANTA TIPO AMBITO A - progetto - SCALA 1:50
0 1m 2m



PIANTA TIPO AMBITO A - raffronto - SCALA 1:50
0 1m 2m



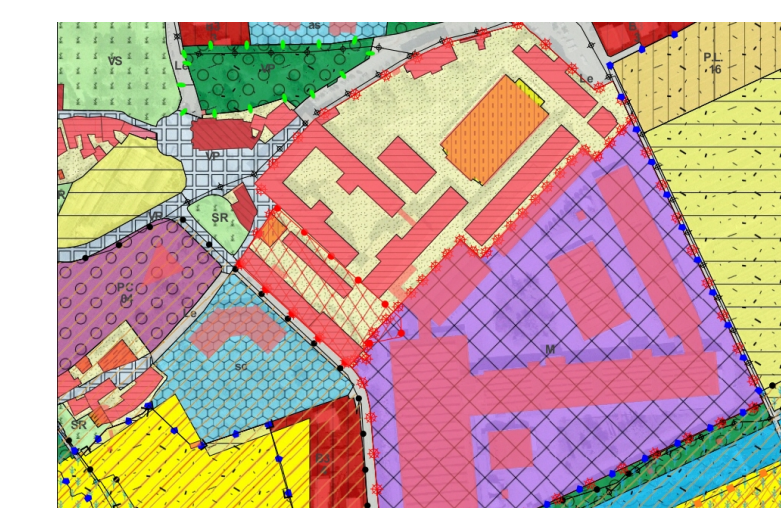
POSIZIONE AMBITI DI INTERVENTO - SCALA 1:200
0 1m 2m



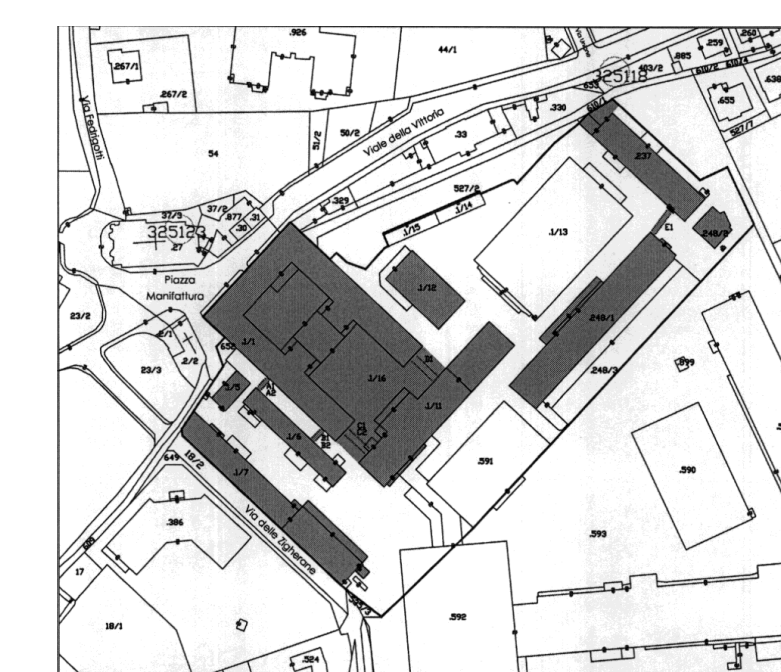
Aerofotogrammetrico



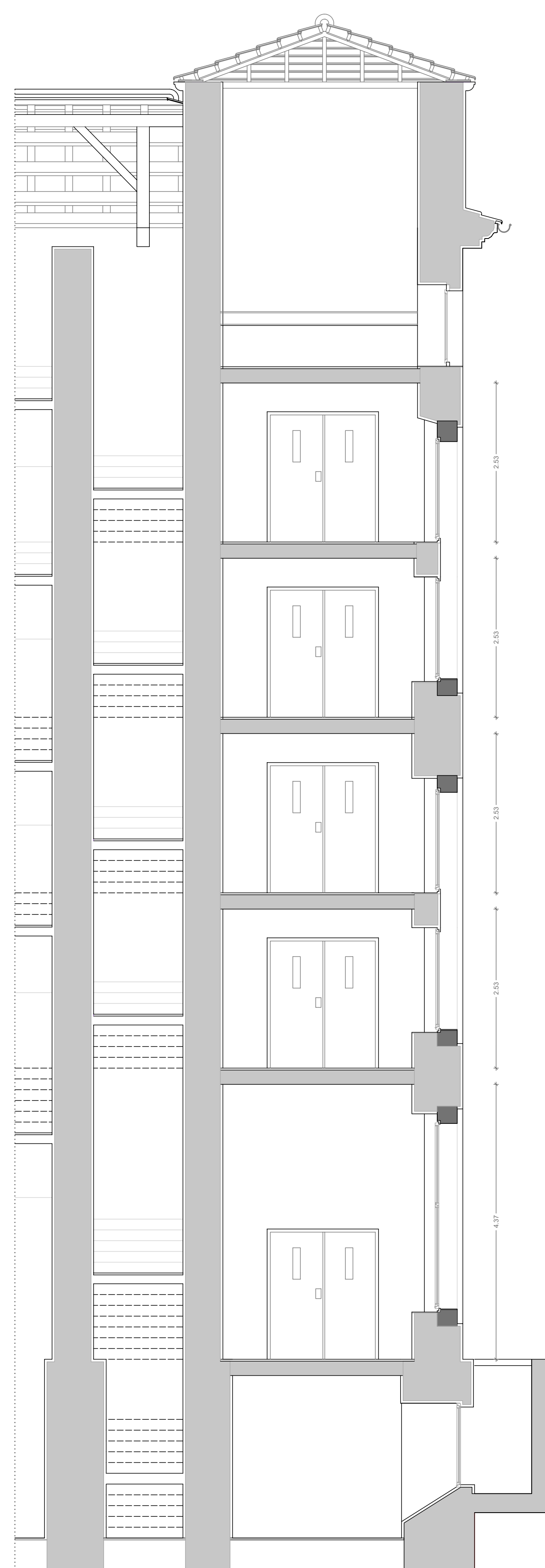
PRG in vigore - SCALA 1:2000
0 1m 2m



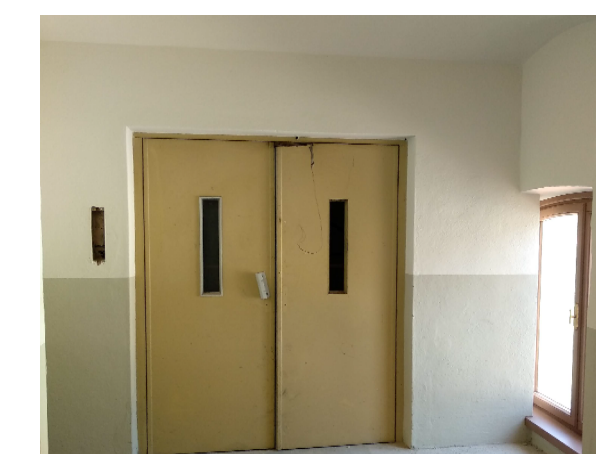
PRG in salvaguardia - SCALA 1:2000
0 1m 2m



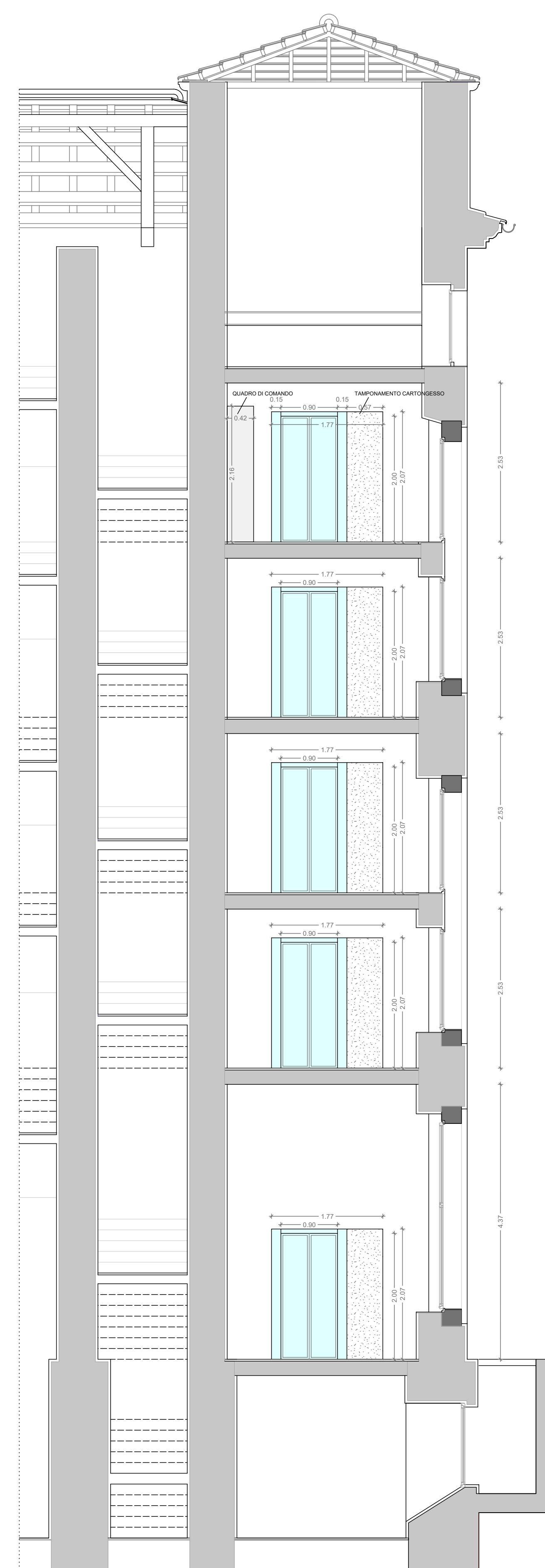
Estratto mappa catastale con vincolo diretto



SEZIONE AMBITO A - rilievo - SCALA 1:50
0 1m 2m



Porta vecchio ascensore da rimuovere e riquadrare



SEZIONE AMBITO A - progetto - SCALA 1:50
0 1m 2m



SEZIONE AMBITO A - raffronto - SCALA 1:50
0 1m 2m

N.B. LE MISURE DI RILIEVO FORNITE DAL COMMITTENTE SONO DA VERIFICARE IN CANTIERE

PROGETTO MANIFATTURA
 Provincia autonoma di Trento
 Comune di Rovereto

Michele Marselli Architetto
 MET architetti associati
 Piazza Lenzi 12 - Rovereto
 P.IVA. 0012540226
 T +39 0464 437372
 C +39 349 3186136
 michele@met-architetti.com
 www.met-architetti.net

TRENTINOSVILUPPO
 IMPRESA INNOVAZIONE MARKETING TERRITORIALE

committenti
 Trentino Sviluppo S.p.A.
 Rovereto - Via Fortunato Zoni n.8
 P.IVA. 0012540226

progetto
 edificio Esacroti
 compendio ex Manifattura Tabacchi di Rovereto
 Piazza Manifattura - Sacco - Rovereto
 p. n. 105 C. Sacco

PIANTE - SEZIONI
 ESTRATTI URBANISTICI

AMBITO A
 1003 sez. A - ARCHITETTURA

18/06/2016 | collaudi in corso lavori | 09/7/2016

Ordine degli Architetti
 Pianuristi, Periti e Geometri
 della Provincia di Trento
 1003 sez. A - ARCHITETTURA